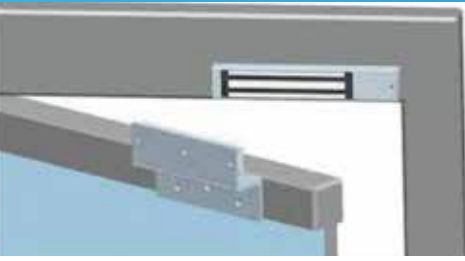


Elektromanyetik Tutucu Kilitler

- YÜKSEK KALİTE
- KOLAY MONTAJ
- HER TÜRLÜ KAPIYA UYGULANABİLİR



Her türlü kapiya uygulanabilir.
Geçiş kontrol sistemlerine entegre
olabilecek yapıdadır. Çalışma prensibi
yangın güvenliği yönetmeliğine uygundur.
Elektrik kesilmesi durumunda kapı
otomatik olarak açık duruma
gelebilmektedir.



Elektromanyetik Tutucu Kilitler



EM-60

Teknik Özellikleri

Kilit Ölçüleri	: 80 x 33 x 19 mm
Armatür Plaka	: 75 x 33 x 11 mm
Tutma Gücü	: 60 Kg(100Lbs)
Sarfiyat	: 300mA@12V
Yüzey Sıcaklığı	: ≤+20 °C
Çalışma Sıcaklığı	: -10~+55 °C (14-131F)
Gövde	: Anodlanmış alüminyum
Uygun Kapı Tipleri	: Kabinet, Ahşap kapı, Cam kapı, Yanmaz kapı
Çalışma Sistemi	: Fail safe



EM-180

Teknik Özellikleri

Kilit Ölçüleri	: 170 x 38,5 x 21 mm
Armatür Plaka	: 130 x 33 x 11 mm
Tutma Gücü	: 180Kg(350Lbs)
Sarfiyat	: 420mA@12V 250mA@24V
Yüzey Sıcaklığı	: ≤+20 °C
Çalışma Sıcaklığı	: -10~+55 °C (14-131F)
Gövde	: Anodlanmış alüminyum
Uygun Kapı Tipleri	: Ahşap kapı, Cam kapı, Metal Kapı, Yanmaz kapılar
Çalışma Sistemi	: Fail safe



EM-280

Teknik Özellikleri

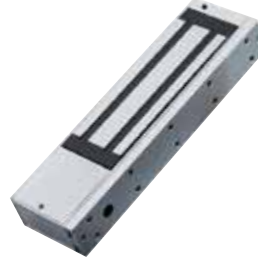
Kilit Ölçüleri	: 250 x 47 x 25,5 mm
Armatür Plaka	: 180 x 38 x 11 mm
Tutma Gücü	: 280Kg(600Lbs)
Sarfiyat	: 420mA@12V 250mA@24V
Yüzey Sıcaklığı	: ≤+20 °C
Çalışma Sıcaklığı	: -10~+55 °C (14-131F)
Gösterge	: LED
Gövde	: Anodlanmış Alüminyum
Uygun Kapı Tipleri	: Ahşap kapı, Cam kapı, Metal kapı, Yanmaz kapılar.
Çalışma sistemi	: Fail safe



EM-350

Teknik Özellikleri

Kilit Ölçüleri	: 246 x 56,5 x 27,5 mm
Armatür Plaka	: 158 x 43 x 11 mm
Tutma Gücü	: 350Kg(800Lbs)
Sarfiyat	: 420mA@12V 250mA@24V
Yüzey Sıcaklığı	: ≤+20 °C
Çalışma Sıcaklığı	: -10~+55 °C (14-131F)
Gösterge	: LED
Gövde	: Anodlanmış alüminyum gövde
Uygun Kapı Tipleri	: Ahşap kapı, Cam kapı, Metal kapı, Yanmaz kapılar
Çalışma Sistemi	: Fail safe



EM-500

Teknik Özellikleri

Kilit Ölçüleri	: 265 x 71,8 x 38,8 mm
Armatür Plaka	: 185 x 61 x 16 mm
Tutma Gücü	: 500Kg(1200Lbs)
Sarfiyat	: 420mA@12V 250mA@24V
Yüzey Sıcaklığı	: ≤+20 °C
Çalışma Sıcaklığı	: -10~+55 °C (14-131F)
Gösterge	: LED
Gövde	: Anodlanmış alüminyum
Uygun Kapılar Tipleri	: Ahşap kapı, Metal kapı, Yangın kapıları
Çalışma Prensibi	: Fail safe

L-MONTAJ ELAMANI



Teknik Özellikleri

Uygun Kapı Tipleri	: Salınan tip kapılar
Açılma Modu	: 90°
Gövde	: Anodlanmış alüminyum
Boyutlar	: 250 x 50 x 30 mm

Z-MONTAJ ELAMANI



Teknik Özellikleri

Uygun Kapı Tipleri	: Salınan tip kapılar
Açılma Modu	: 90°
Gövde	: Anodlanmış alüminyum
Boyutlar	: 180 x 50 x 50 mm

U-MONTAJ ELAMANI



Teknik Özellikleri

Kullanım	: Çerçevesiz cam kapılar
Uygun Kapı Tipleri	: Salınan tip kapılar
Açılma Modu	: 90°
Gövde	: Anodlanmış alüminyum
Boyutlar	: 180 x 43 x 28 mm